



## Ihre Kontaktdaten

Anrede:

Name:

Firma:

Kunden-Nr.:

Straße:

PLZ, Ort:

Land:

E-Mail:

Telefon:

## Ersatzteile bestellen

Auf den nachfolgenden Seiten sind die Ersatzteile des Typs 3256 aufgeführt.

Das vorliegende Dokument kann für die Bestellung von Ersatzteilen verwendet werden:

1. Kontaktdaten und Geräteinformationen ausfüllen.
2. Menge der gewünschten Ersatzteile in der Ersatzteilliste eingeben.
3. Bestellanfrage mit der Schaltfläche [Formular senden] in E-Mail verschieben.
4. Ggf. weitere Informationen (z. B. Rechnung, Bilder) an die E-Mail anhängen.
5. E-Mail an [spareparts-de@samsongroup.com](mailto:spareparts-de@samsongroup.com) versenden.

Entweder

Varianten-ID:

oder

Auftragsnummer:

Auftragsposition:

oder Angaben gemäß Typenschild

(Beschreibung des aktuell gültiges Typenschilds  
vgl. ► EB 8065)

Typenbezeichnung:

3256

Werkstoff:

Nennweite:

Nenndruck:

Durchflusskoeffizient:

Kennlinie:

Sitz-Kegel-Abdichtung:

Sitzcode:

Druckentlastung:

Strömungsteiler/AC-Garnitur.:

Ausführung

Standardoberteil

mit Isolierteil

mit Balgteil

Technische Anwendung

NACE

Sauerstoff

Technische Gase

Chlor

Formular  
senden

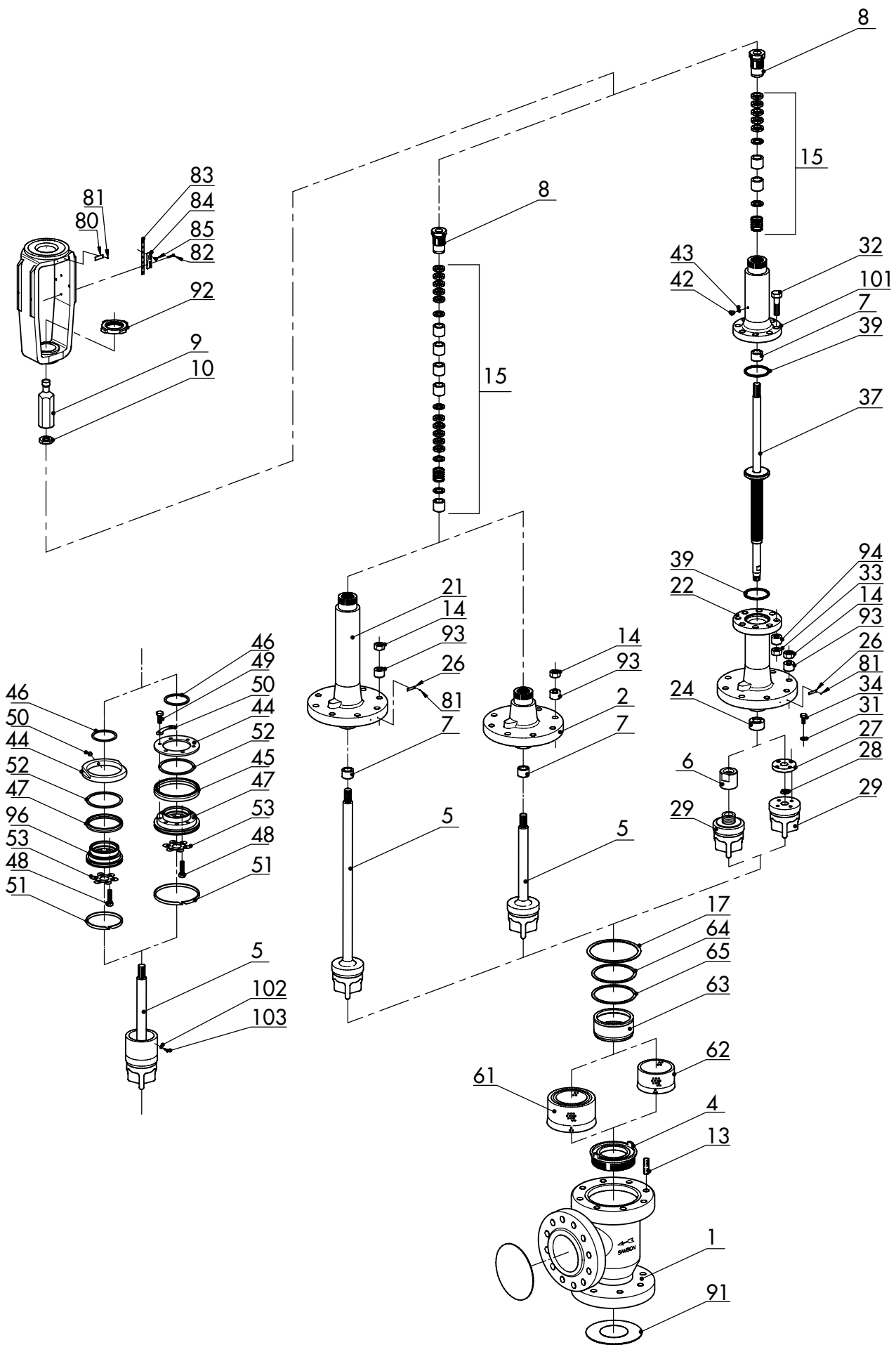
Formular  
drucken

Formular  
zurücksetzen

Ausgabe November 2024

Ersatzteilliste

EL 8065



Ersatzteil-Nr.		Menge	Ver- schleiß- teil <sup>1)</sup>	Reini- gung <sup>2)</sup>
1	Gehäuse			•
2	Deckel			•
3	Joch			
4	Sitz		•	•
5	Kegel (mit Kegelstange)		•	•
6	Balgmutter		•	•
7	Führungsbuchse			•
8	Gewindebuchse (Packungsmutter)		•	•
9	Kupplungsmutter			
10	Kontermutter			
13	Stehbolzen		•	
14	Gehäusemutter		•	
15	Packung vollständig		•	•
17	Flachdichtung (Gehäusedichtung)		•	•
21	Isolierteil			•
22	Balgteil			•
24	Führungsbuchse			•
26	Schild (Balg- oder Isolierteil)			
27	Flansch			•
28	Klemmring		•	•
29	Kegel für Balgausführung		•	•
31	Scheibe		•	•
32	Schraube		•	
33	Mutter		•	
34	Schraube		•	•
37	Kegelstange mit Abdichtungsmetallbalg		•	•
39	Dichtung		•	•
42	Verschlussschraube			•
43	Flachdichtring		•	•
44	Ring/Ringmutter <sup>3)</sup>			•
45	Manschette <sup>3)</sup>		•	•
46	Dichtung <sup>3)</sup>		•	•

Ersatzteil-Nr.		Menge	Ver- schleiß- teil <sup>1)</sup>	Reini- gung <sup>2)</sup>
47	Träger <sup>3)</sup>			•
48	Sechskantschraube <sup>3)</sup>		•	•
49	Sechskantschraube <sup>3)</sup>		•	•
50	Sicherung <sup>3)</sup>		•	•
51	Führung <sup>3)</sup> (mehrere Führungen nur bei Ausführung mit Graphitdichtring)		•	•
52	Ring <sup>3)</sup> (nur bei Ausführung mit Graphitdichtring)			•
53	Sicherungsring <sup>3)</sup>		•	•
61	Strömungsteiler ST 2 <sup>4)</sup>		•	•
62	Strömungsteiler ST 1 oder ST 3 <sup>4)</sup>		•	•
63	Ring <sup>4)</sup>			•
64	Flachdichtring <sup>4)</sup>		•	•
65	Flachdichtring <sup>4)</sup>		•	•
80	Typenschild			•
81	Kerbnagel			
82	Schraube			
83	Lasche			
84	Hubschild			
85	Schraube			
91	Schutzkappen			•
92	Schlagmutter			
93	Dehnhülse		•	
94	Dehnhülse <sup>5)</sup>		•	
101	Balgdeckel			•
102	Sicherungsring <sup>3)</sup> (nur bei Balgausführung)		•	•
103	Schraube <sup>3)</sup> (nur bei Balgausführung)		•	•

<sup>1)</sup> Verschleißteile sind eine Untermenge der Ersatzteile, die einer betriebsbedingten Abnutzung oder Ermüdung unterliegen.

<sup>2)</sup> Je nach technischer Anwendung (z. B. bei Sauerstoff) ist dieses Material „gereinigt“ auszusprechen.

<sup>3)</sup> Ausführung mit Druckentlastung

<sup>4)</sup> Ausführung mit Strömungsteiler

<sup>5)</sup> nur für DN 15 bis 150

Technische Änderungen vorbehalten.