



Ihre Kontaktdaten

Anrede:

Name:

Firma:

Kunden-Nr.:

Straße:

PLZ, Ort:

Land:

E-Mail:

Telefon:

Ersatzteile bestellen

Auf den nachfolgenden Seiten sind die Ersatzteile des Typs 3254 aufgeführt.

Das vorliegende Dokument kann für die Bestellung von Ersatzteilen verwendet werden:

1. Kontaktdaten und Geräteinformationen ausfüllen.
2. Menge der gewünschten Ersatzteile in der Ersatzteilliste eingeben.
3. Bestellanfrage mit der Schaltfläche [Formular senden] in E-Mail verschieben.
4. Ggf. weitere Informationen (z. B. Rechnung, Bilder) an die E-Mail anhängen.
5. E-Mail an spareparts-de@samsongroup.com versenden.

Entweder

Varianten-ID:

oder

Auftragsnummer:

Auftragsposition:

oder Angaben gemäß Typenschild

(Beschreibung des aktuell gültiges Typenschildes
vgl. ► EB 8060)

Typenbezeichnung:

3254

Werkstoff:

Nennweite:

Nenndruck:

Durchflusskoeffizient:

Kennlinie:

Sitz-Kegel-Abdichtung:

Sitzcode:

Druckentlastung:

Strömungsteiler/AC-Garnitur::

Ausführung

Standardoberteil

mit Isolierteil

mit Balgteil

Technische Anwendung

NACE

Sauerstoff

Technische Gase

Chlor

Formular
senden

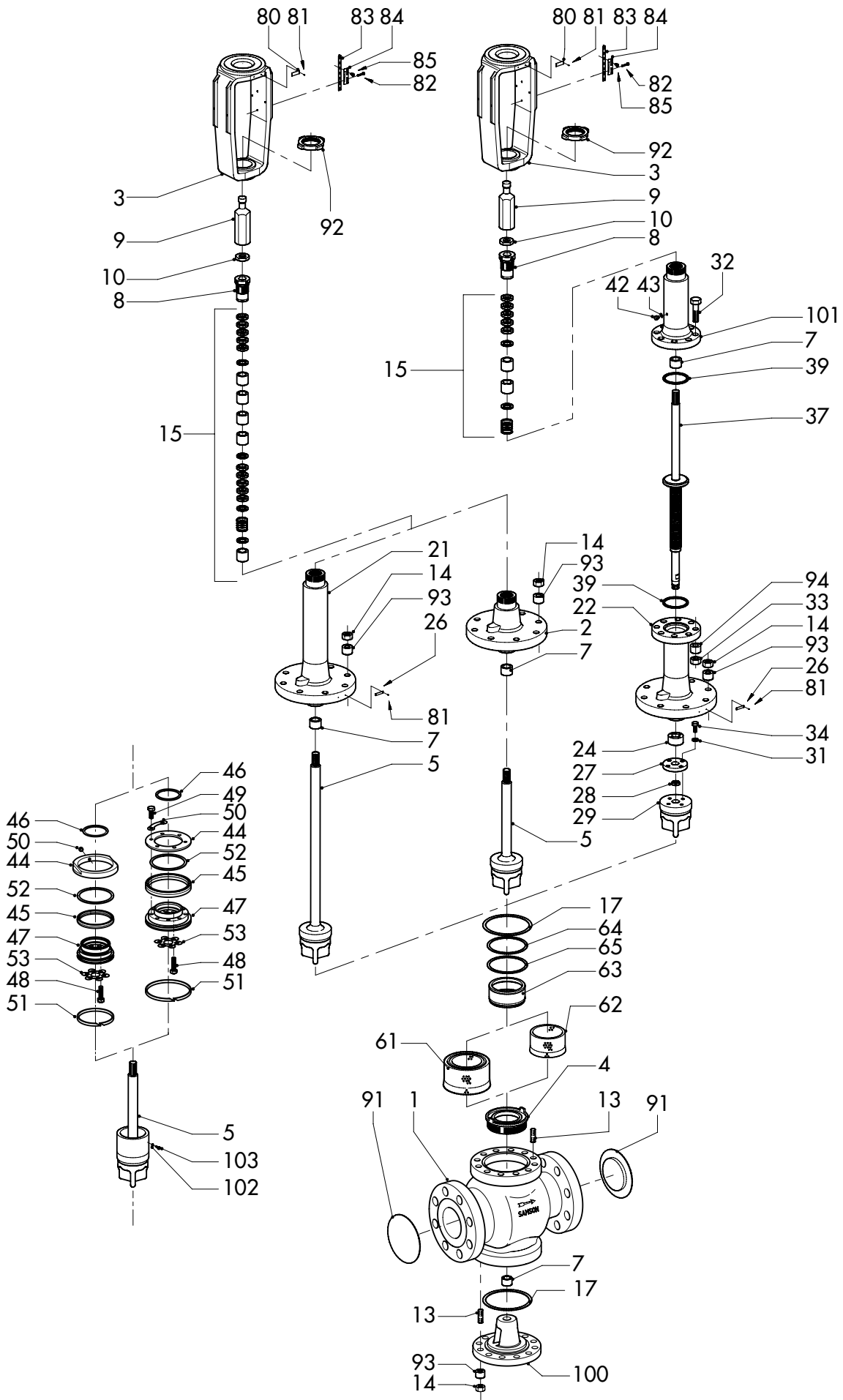
Formular
drucken

Formular
zurücksetzen

Ausgabe November 2024

Ersatzteilliste

EL 8060



Ersatzteil-Nr.	Menge	Ver- schleiß- teil ¹⁾	Reini- gung ²⁾
1	Gehäuse		•
2	Deckel		•
3	Joch		
4	Sitz	•	•
5	Kegel (mit Kegelstange)	•	•
7	Führungsbuchse		•
8	Gewindebuchse (Packungsmutter)	•	•
9	Kupplungsmutter		
10	Kontermutter		
13	Stehbolzen	•	
14	Gehäusemutter	•	
15	Packung vollständig	•	•
17	Flachdichtung (Gehäusedichtung)	•	•
21	Isolierteil		•
22	Balgteil		•
24	Führungsbuchse		•
26	Schild (Balg- oder Isolierteil)		
27	Flansch		•
28	Klemmring	•	•
29	Kegel für Balgausführung	•	•
31	Scheibe	•	•
32	Schraube	•	
33	Mutter	•	
34	Schraube	•	•
37	Kegelstange mit Abdichtungsmetallbalg	•	•
39	Dichtung	•	•
42	Verschlusschraube		•
43	Flachdichtring	•	•
44	Ring/Ringmutter ³⁾		•
45	Manschette ³⁾	•	•
46	Dichtung ³⁾	•	•
47	Träger ³⁾		•

Ersatzteil-Nr.	Menge	Ver- schleiß- teil ¹⁾	Reini- gung ²⁾
48	Sechskantschraube ³⁾	•	•
49	Sechskantschraube ³⁾	•	•
50	Sicherung ³⁾	•	•
51	Führung ³⁾ (mehrere Führungen nur bei Ausführung mit Graphitdichtring)	•	•
52	Ring ³⁾ (nur bei Ausführung mit Graphitdichtring)		•
53	Sicherungsring ³⁾	•	•
61	Strömungsteiler ST 2 ⁴⁾	•	•
62	Strömungsteiler ST 1 oder ST 3 ⁴⁾	•	•
63	Ring ⁴⁾		•
64	Flachdichtring ⁴⁾	•	•
65	Flachdichtring ⁴⁾	•	•
80	Typenschild		•
81	Kerbnagel		
82	Schraube		
83	Lasche		
84	Hubschild		
85	Schraube		
91	Schutzkappen		•
92	Schlagmutter		
93	Dehnhülse	•	
94	Dehnhülse ⁵⁾	•	
100	Deckel, unten		•
101	Balgdeckel		•
102	Sicherungsring ³⁾ (nur bei Balgausführung)	•	•
103	Schraube ³⁾ (nur bei Balgausführung)	•	•

1) Verschleißteile sind eine Untermenge der Ersatzteile, die einer betriebsbedingten Abnutzung oder Ermüdung unterliegen.

2) Je nach technischer Anwendung (z. B. bei Sauerstoff) ist dieses Material „gereinigt“ auszusprechen.

3) Ausführung mit Druckentlastung

4) Ausführung mit Strömungsteiler

5) nur für DN 80...150/NPS 3...6

Technische Änderungen vorbehalten.