

Montagesatz für Antrieb Typ R in Kombination mit Ventilen der Serie 82

ET004.001 DE

Der Antrieb wird über eine Konsole mit dem Ventil verbunden. Die Schnittstelle entspricht der **DIN EN ISO 5211**. Eine Handbetätigung sowie ein Stellungsregler oder anderes Zubehör können auf der Konsole montiert werden. Dieser Anbausatz gilt für Drehkegelventile der Serie 82.

► **Montagesatz R-Antrieb ohne Handbetätigung**

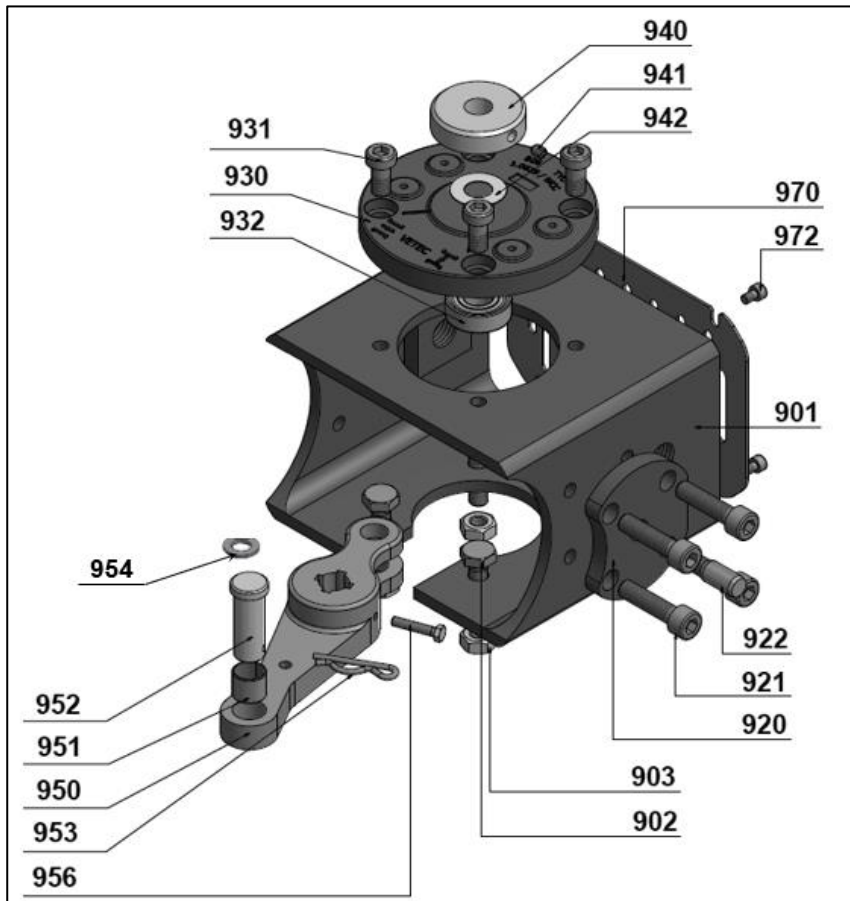


Bild 1: Montagesatz R-Antrieb ohne Handbetätigung

Pos.	Bezeichnung	M
901	Konsole	1
902	Sechskantschraube	4
903	Sechskantmutter	4
908	6kt. Schraube (Endanschlag)	1
909	6kt. Mutter (Endanschlag)	1
920	Distanzstück (DN 25 bis 50)	1
921	Zylinderschraube	4
922	Zylinderstift	1
930	Lagerscheibe	1
931	Zylinderschraube	4
932	Rillenkugellager	1
940	Stelling	1
941	Gewindestift	1
942	Scheibe	1
950	Hebel	1
951	Gleitlager	1
952	Bolzen	1
953	Federstecker	1
954	Unterlegscheibe	1
955	Zylinderschraube (Alte Version)	2
956	6kt. Schraube (Neue Version)	1
957	Druckring	1
958	Gleitlager	1
959	Bolzen	1
960	Federstecker	2
961	Unterlegscheiben	2
970	Abdeckblech (Schutz)	1
972	Zylinderschraube	4

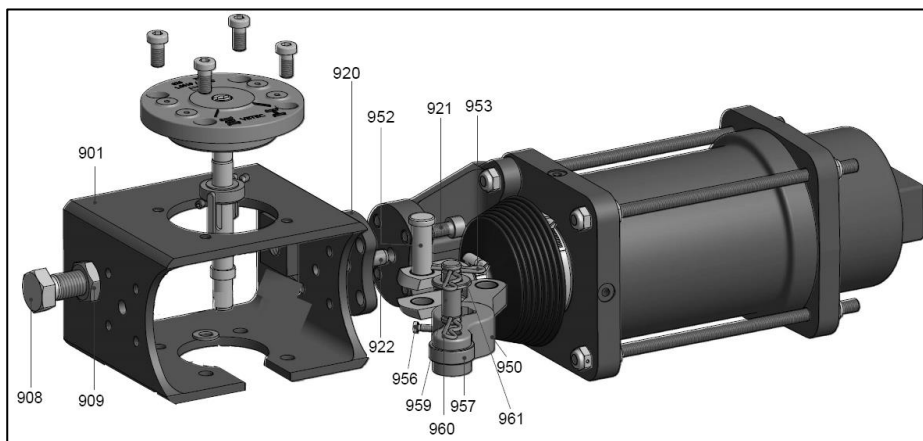


Bild 2: Zusammenbauzeichnung: Montagesatz R-Antrieb ohne Handbetätigung

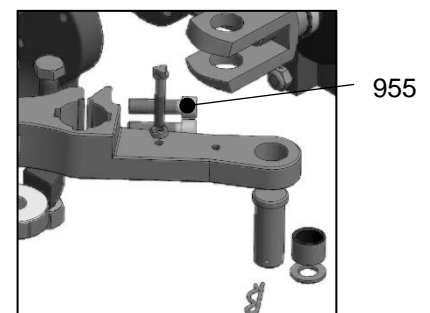


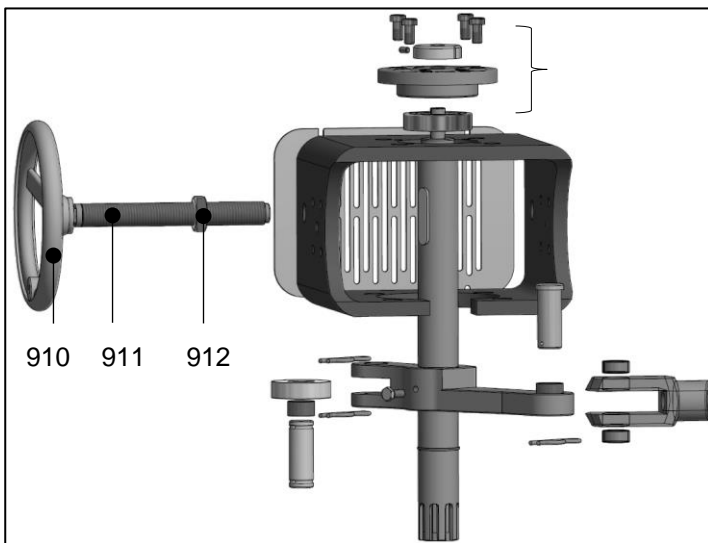
Bild 3: Hebel (alte Version)

Ausgabe Februar 2023 (Rev.00)

► Montagesatz R-Antrieb mit Handrad

Bei Antrieben mit Handbetätigung kann das Ventil bei Ausfall der Hilfsenergie manuell geöffnet oder geschlossen werden mit Hilfe eines Handrads.

Handrad in Kombination mit folgenden Antriebs-Baugrößen: R110, R110v, R150, R150v, R200



Pos.	Bezeichnung	M
910	Handrad	1
911	Spindel	1
912	6kt. Mutter	1

Für alle anderen Positionen (Teile) vgl. Bild 1 bis 3

Bild 4: Montagesatz R-Antrieb mit Handrad

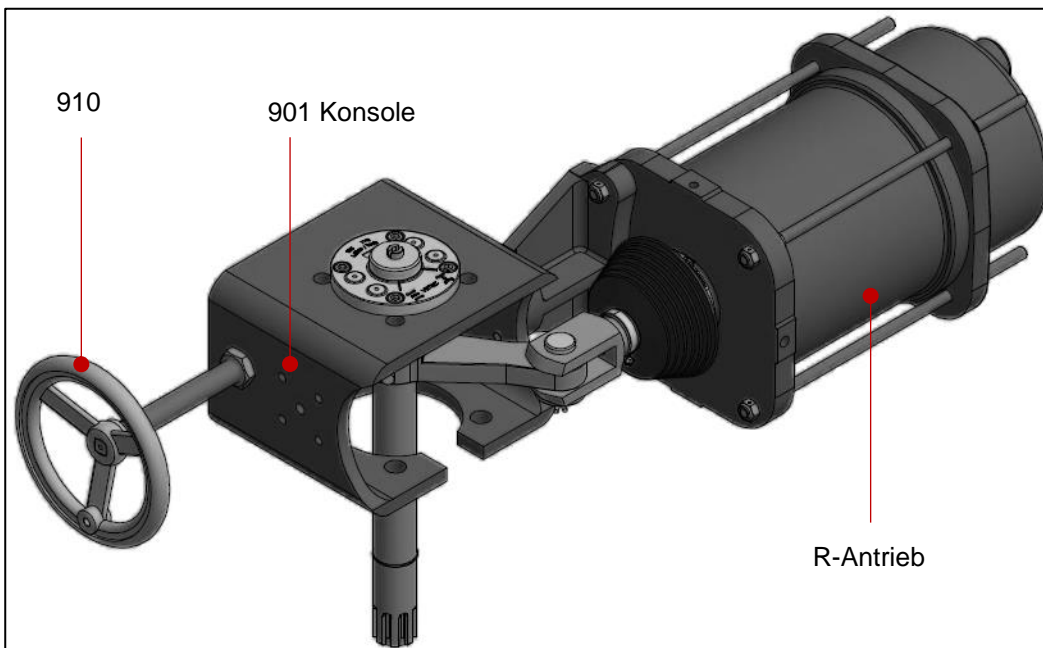
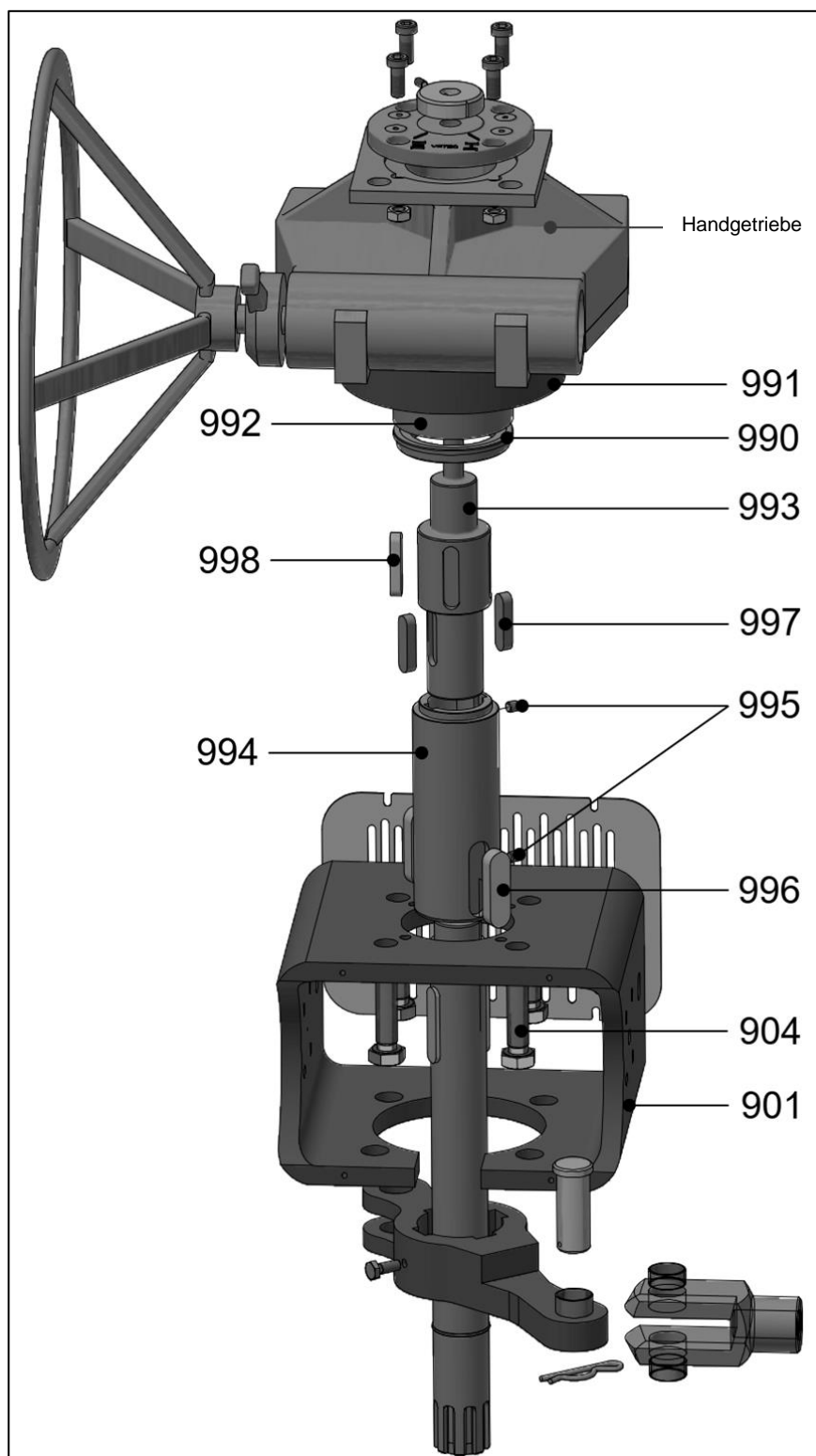


Bild 5: Zusammenbauzeichnung: Montagesatz R-Antrieb mit Handrad

► Montagesatz R-Antrieb mit Handgetriebe

Handgetriebe in Kombination mit folgenden Antriebs-Baugrößen: R200v, R250, R250v, R250vv



Pos.	Bezeichnung	M
901	Konsole	1
904	6kt. Schrauben	4
990	Zentrierring	1
991	Adapterplatte	1
992	Kugellager	1
993	Adapterwelle	1
994	Adapterbuchse	1
995	Gewindestift	2
996	Passfeder	2
997	Passfeder	2
998	Passfeder	1
Für alle anderen Positionen (Teile) vgl. Bild 1 bis 3		

Bild 6: Montagesatz R-Antrieb mit Handgetriebe